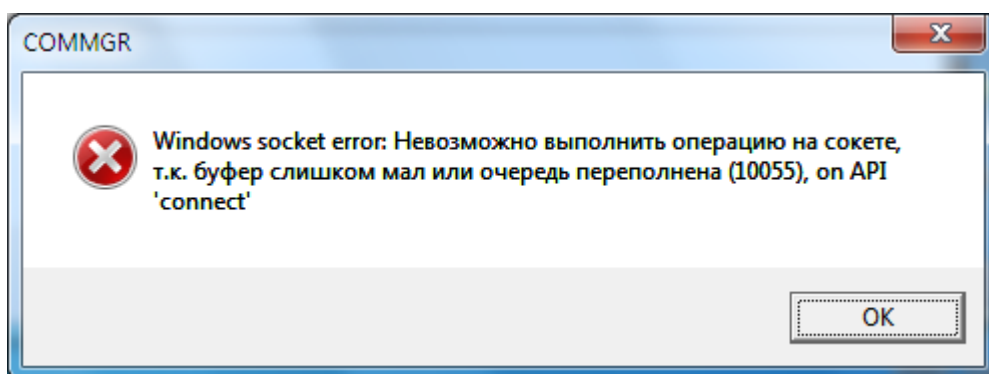
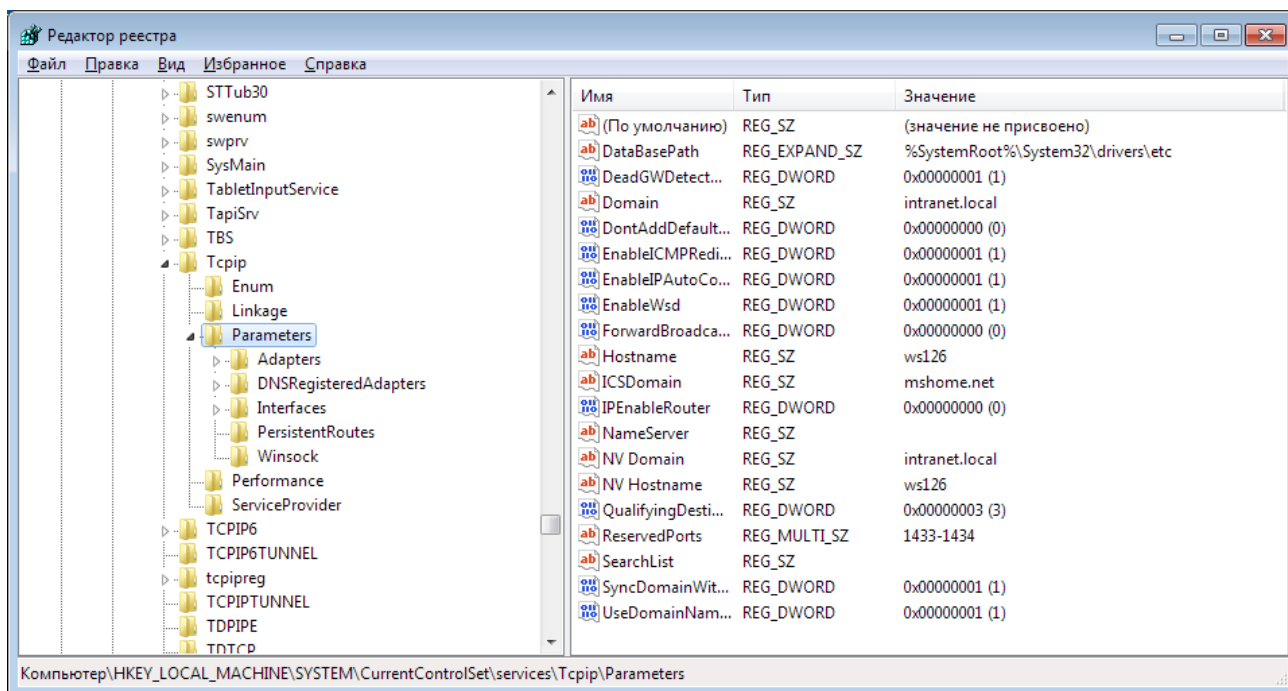


Если ваш компьютер с установленным софтом ISPSoft и утилитой COMMGR при попытке работать с симулятором выдает следующее сообщение об ошибке WSAENOBUFFS (10055):



То нужно выполнить следующие действия для Windows 7:

1. Откройте редактор реестра (набрать в командной строке regedit).
2. Найдите следующий раздел реестра и выберите Parameters:  
HKEY\_LOCAL\_MACHINE\SYSTEM\CurrentControlSet\Services\Tcpip\Parameters



3. В меню «Правка» выберите пункт «Создать» и добавьте следующий параметр реестра:  
Имя: MaxUserPort  
Тип: DWORD  
Значение: 65534 (в десятичном формате)
4. Закройте редактор реестра
5. Перезапустите компьютер

При необходимости проделайте аналогичную процедуру для папок реестра:  
HKEY\_LOCAL\_MACHINE\SYSTEM\ControlSet001\Services\Tcpip\Parameters  
HKEY\_LOCAL\_MACHINE\SYSTEM\ControlSet002\Services\Tcpip\Parameters  
Справочно:

<https://support.microsoft.com/ru-ru/kb/196271>