



### СФЕРА ПРИМЕНЕНИЯ

- Подключение телефонных аппаратов и офисных АТС к сотовой сети GSM.
- Организация экономичной корпоративной телефонной связи в компаниях с большим количеством удалённых и постоянно перемещающихся сотрудников.
- Обеспечение качественной недорогой телефонной связи на передвижных или удалённых объектах: транспортных средствах, строительных площадках, складах, АЗС, загородных дачах и коттеджах.
- Телефонизация отдалённых районов, где мощность входящего GSM-сигнала недостаточна и требуется подключение внешней антенны.

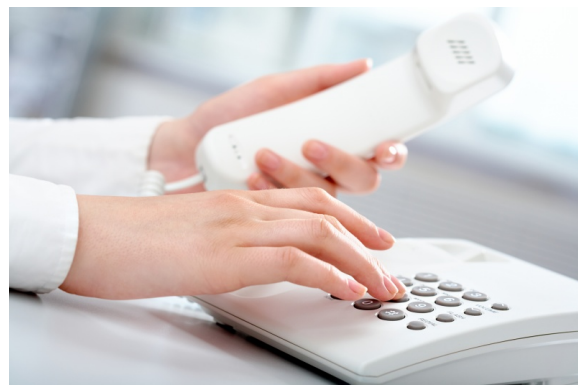
### ОПИСАНИЕ МОДЕЛИ

**GSM шлюз TELEOFIS OfficeGate** – multifunctional device for connecting telephones or office PBX to GSM network. Gateway ensures cheap and quality telephony of objects in places where application of wired lines is impossible or economically disadvantageous.

Устройство представлено в двух модификациях:

**TELEOFIS OfficeGate** — GSM-шлюз для телефонизации по сети GSM.

**TELEOFIS OfficeGate2** — 3G/GSM шлюз с поддержкой голосового соединения в сетях 3G (UMTS). Работает со всеми операторами сотовой связи, включая TELE2.



### ФУНКЦИОНАЛЬНЫЕ ВОЗМОЖНОСТИ

In addition to significant savings on telephone communication, the gateway OfficeGate provides users with a range of options for fast, effective and rational organization of communication:

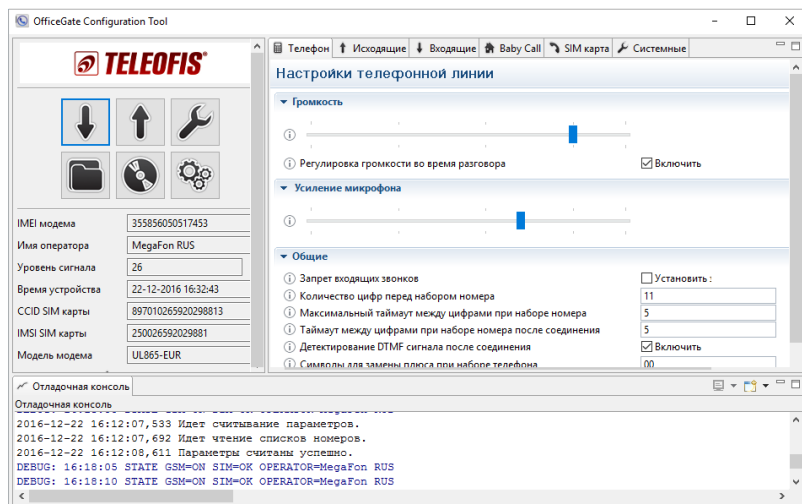
- ◆ Clear clean sound due to digital signal processing
- ◆ Volume control during conversation
- ◆ SMS, USSD services (with special software)
- ◆ SIM card parameter configuration
- ◆ Management of incoming and outgoing call lists
- ◆ Fast number dialing
- ◆ Use of auto-dial symbols during dialing
- ◆ Built-in CallerID detector in FSK and DTMF standards
- ◆ Black and white subscriber lists
- ◆ Automatic number dialing when the handset is lifted (function «BabyCall»)
- ◆ Support of line polarity reversal mode
- ◆ OfficeGate Configuration Tool program for parameter configuration of the gateway through PC
- ◆ Possibility of setting factory settings and software updates through the configuration program



## ПРОГРАММА КОНФИГУРАЦИИ OFFICEGATE CONFIGURATION TOOL

Настройка шлюза производится через ПК с помощью многофункциональной программы с удобным интерфейсом **OfficeGate Configuration Tool**. Программа позволяет настроить громкость разговора, задать параметры исходящих и входящих звонков, добавить номера в “черный” или “белый” списки, настроить функцию быстрого набора номера, произвести настройки SIM-карты и многое другое.

Программа имеет отладочную консоль, где выводятся лог-сообщения о текущих процессах и изменениях в работе шлюза.



## Технические характеристики TELEOFIS OfficeGate/OfficeGate2

	OfficeGate	OfficeGate2
<b>ПАРАМЕТРЫ GSM</b>		
Модуль GSM	2G, Telit GL868-Dual V3	3G, Telit UL865-EUR
Диапазоны частот, МГц	GSM 900/1800	UMTS 900/2100, GSM 900/1800
Мощность радиопередатчика, Вт	2 (EGSM900) 1 (DSC1800)	2 (EGSM900) 1 (DSC1800) 0,25(WCDMA2100)
Голосовая связь	2G/GSM	3G
Голосовые кодеки	HR, FR, EFR, AMR	
<b>ПИТАНИЕ</b>		
Напряжение питания (DC), В	8-14	
Макс. ток потребления, мА	1000	
<b>МЕХАНИЧЕСКИЕ ПАРАМЕТРЫ</b>		
Габариты корпуса (Д x Ш x В), мм	95 x 97 x 36	
Вес, гр	200	
Материал корпуса	Алюминий	
Варианты креплений	S – настольное исполнение T – на стену, крепёжные фланцы R – металлическое, на DIN-рейку	
Гарантия, месяцев	12	
Сертификация	EAC	
Дополнительная комплектация	блок питания 12 В, GSM антенна, телефонный кабель, кабель mini-USB, паспорт	

### РАЗЪЁМЫ

SIM	1 x Standard SIM
PHONE (Интерфейс FXS)	1 x 6P6C
USB	1 x mini-USB
POWER (Питание)	1 x 6P6C
ANT (Антенна)	1 x SMA-F/3dB

### СВЕТОДИОДНАЯ ИНДИКАЦИЯ

- NET – индикатор уровня сигнала сотовой сети
- TLK — индикатор состояния телефонной линии
- ST — индикатор калибровки телефонного аппарата к линии

### ПАРАМЕТРЫ АНАЛОГОВОЙ ЛИНИИ (PHONE)

Напряжение в линии (трубка положена), В	45-50
Ток в линии (трубка поднята), мА	20-41
Вызывное напряжение, В	не менее 110
Частота вызывного сигнала, Гц	20
Форма вызывного сигнала	синусоидальная
Длительность сигнала отбой (настраиваемый параметр), мс	800
Caller ID (стандарт определителя)	FSK, DTMF

### УСЛОВИЯ ЭКСПЛУАТАЦИИ

Диапазон рабочих температур	-40...+65°C
-----------------------------	-------------

### АО «Телеофис»

117105, Москва, 1-й Нагатинский проезд, д. 2, стр. 34,  
тел: +7 (495) 950-58-95, 8-800-200-58-95 (из России бесплатно)  
www.TELEOFIS.ru, e-mail: [post@teleofis.ru](mailto:post@teleofis.ru)